



Modèle 90+15
Hors d'eau et hors d'air.



Fourniture et pose des murs ossature bois assemblés comprenant:

- des montants en épicéa aboutés massif 45x145 entraxe 60 cm traités classe 2,
- un panneau OSB 12 mm en parement de contreventement de l'ensemble,
- un écran pare pluie micro perforé,
- un contre lattage en 25x45.
- La semelle basse sera traitée autoclave cl4.
- Compris grilles anti-rongeurs, tirefonds, gougeons, feuille arras et joint compris-bande.

Cloisons intérieur non fournie (placo)

Sous basement bois

Fondation sur pilotis béton pour la surface habitable.
Soubassement avec isolation de 20 cm et osb de 22 mm
Dalle béton sur hérisson pour le garage.

Bardage bois

Fourniture et pose de bardage Douglas choix A.

Charpente:

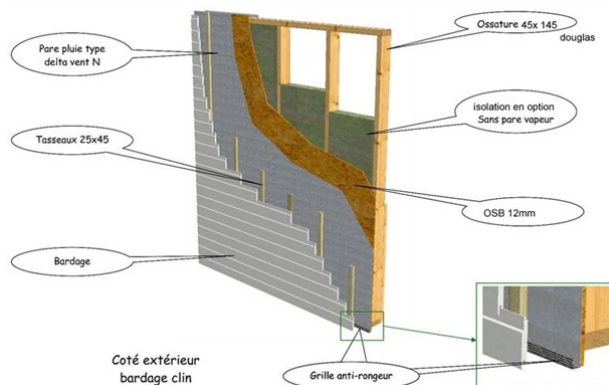
Fourniture de fermettes en sapin.
19° de pente
Débord de toit 30 cm.
Par pluie et contre liteaux.
Tuiles régional pose et fourniture.

Isolant

Isolation des murs extérieur (145 mm rockwool) + par vapeur et liteau
Reste isolation plafond à votre charge.

Menuiseries

Fournitures et pose de menuiseries PVC:
1 porte d'entrée 215x90
5 fenêtres 120 x120
1 fenêtre 100x80 vitrage sécurité.
1 porte-fenêtre 215x140
Toutes avec volet roulant à treuil manuel.
1 Porte de garage basculante métallique blanche 200 x 240.
1 Porte intérieur 205x 83



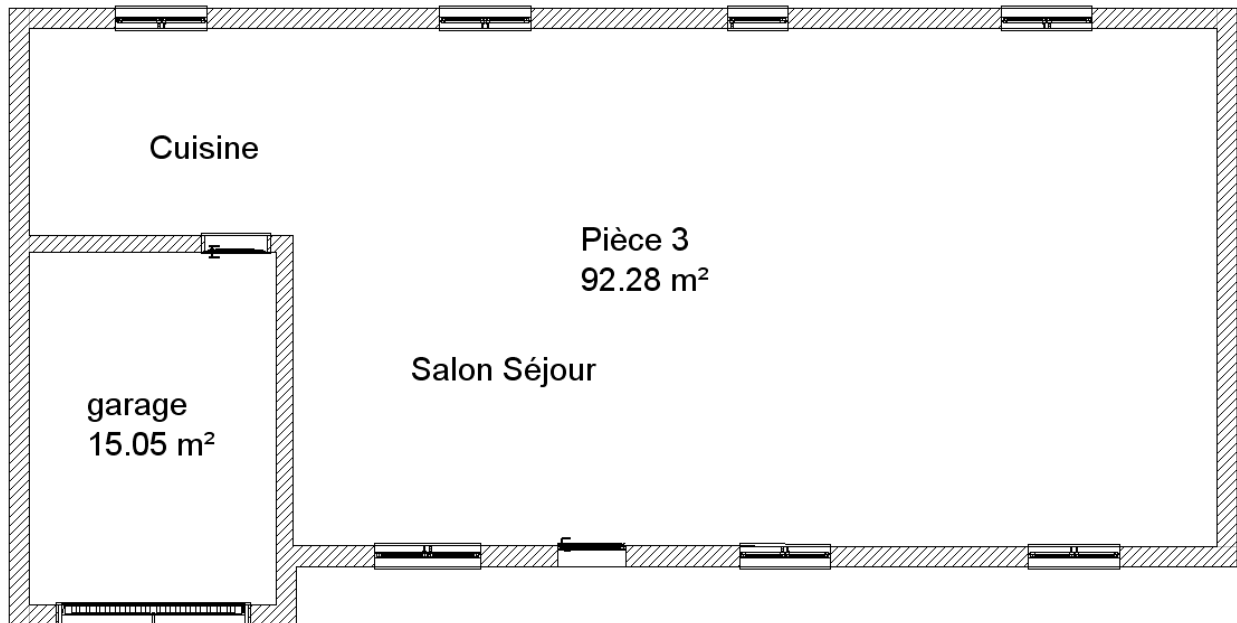
Tarifs Hors d'eau et hors d'air.

77 823 € T.T.C

Montage secteur intervention 50 km autour de Marciac 32230 (Gers).



Plan model 90+15 sans cloisons pour les kits 1 et 2 Et hors d'eau et hors d'air.



Exemple de réalisation avec les cloisons

