

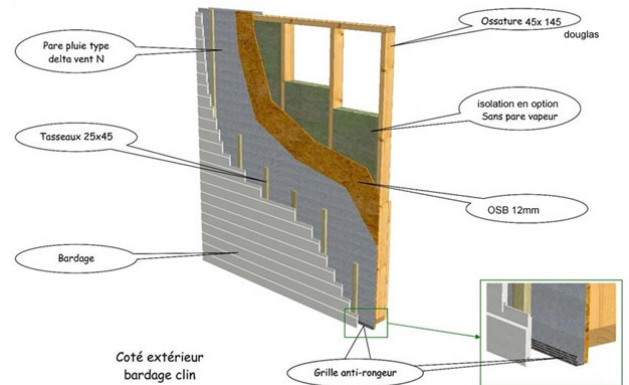


Modèle 80+15  
Hors d'eau et hors d'air.



Fourniture et pose des murs ossature bois assemblés comprenant:

- des montants en épicéa aboutés massif 45x145 entraxe 60 cm traités classe 2,
- un panneau OSB 12 mm en parement de contreventement de l'ensemble,
- un écran pare pluie micro perforé,
- un contre lattage en 25x45.
- La semelle basse sera traitée autoclave cl4.
- Compris grilles anti-rongeurs, tirefonds, gougeons, feuille arras et joint compris-bande.



Cloisons intérieur non fournie (placo)

#### Sous basement bois

Fondation sur pilotis béton pour la surface habitable.  
Soubassement avec isolation de 20 cm et osb de 22 mm  
Dalle béton sur hérisson pour le garage.

#### Bardage bois

Fourniture et pose de bardage Douglas choix A.

#### Charpente:

Fourniture de fermettes en sapin.  
19° de pente  
Débord de toit 30 cm.  
Par pluie et contre liteaux.  
Tuiles régional pose et fourniture.

#### Isolant

Isolation des murs extérieur (145 mm rockwool) + par vapeur et liteau  
Reste isolation plafond à votre charge.

#### Menuiseries

Fournitures et pose de menuiseries PVC:  
1 porte d'entrée 215x90  
5 fenêtres 120 x120  
1 fenêtre 100x80 vitrage sécurité.  
1 porte-fenêtre 215x140  
Toutes avec volet roulant à treuil manuel.  
1 Porte de garage basculante métallique blanche 200 x 240.  
1 Porte intérieur 205x 83

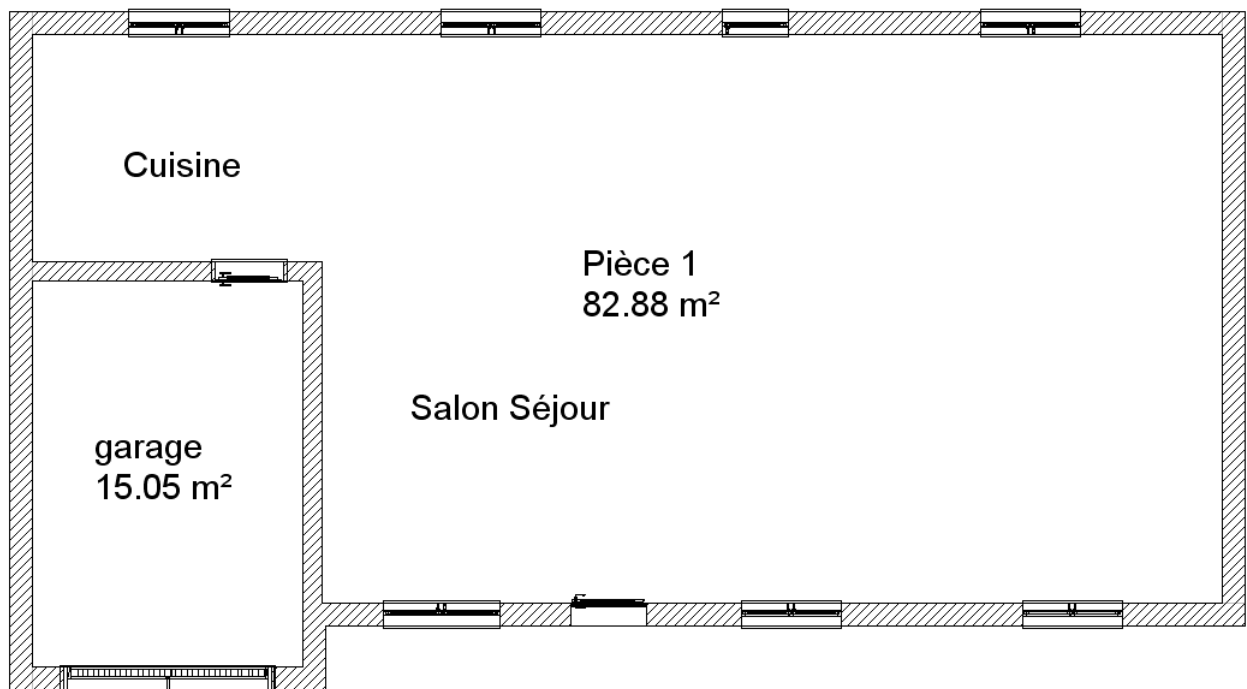
Tarifs Hors d'eau et hors d'air.

**70 411 € T.T.C**

Montage secteur intervention 50 km autour de Marciac 32230 (Gers).



# Plan model 80+15 sans cloisons pour les kits 1 et 2 Et hors d'eau et hors d'air.



## Exemple de réalisation avec les cloisons

