



Modèle 70+15  
Clés en main

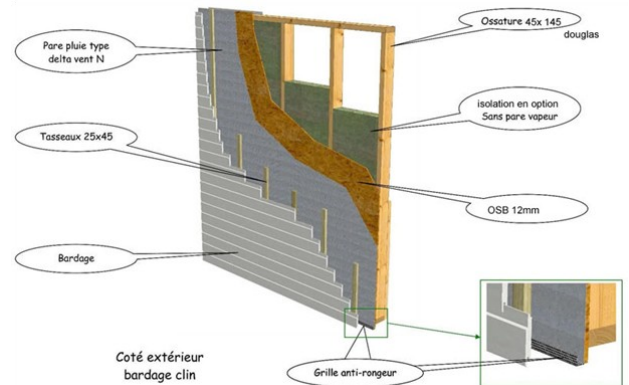


### Sous bassement bois

Fondation sur pilotis béton pour la surface habitable.  
Soubassement avec isolation de 20 cm et osb de 22 mm  
Dalle béton sur hérisson pour le garage.

Fourniture et pose des murs ossature bois assemblés comprenant:

- des montants en épicéa aboutés massif 45x145 entraxe 60 cm traités classe 2,
- un panneau OSB 12 mm en parement de contreventement de l'ensemble,
- un écran pare pluie micro perforé,
- un contre lattage en 25x45.
- La semelle basse sera traitée autoclave cl4.
- Compris grilles anti-rongeurs, tirefonds, gougeons, feuille arras et joint compris-bande.



### Charpente:

Fourniture de fermettes en sapin.  
19° de pente  
Débord de toit 30 cm.  
Par pluie et contre liteaux.  
Tuiles régional pose et fourniture.

### Bardage bois

Fourniture et pose de bardage Douglas choix A.

### Isolant

Isolation des murs extérieur (145 mm rockwool) + par vapeur et liteau  
Isolation du plafond en laine soufflée, épaisseur moyenne 27 cm, non compris garage

### Menuiseries 4/16/4 argon

Fournitures et pose de menuiseries PVC:

1 porte d'entrée 215x90

4 fenêtres 120 x120

1 fenêtre 100x80 vitrage sécurité.

1 porte-fenêtre 215x140

Toutes avec volet roulant à treuil manuel.

1 Porte de garage basculante métallique blanche 200 x 240 motorisable.

1 Porte intérieur 205x 83

Menuiseries intérieures, blocs portes isoplane dimension 83/204, compris poignée ton champagne

### Plâtrerie Isolation

Doublage de l'ensemble des murs extérieurs en placo, joints traités selon norme DTU

Cloisons placostil 70 isolé constituées de 2 plaques de plâtre vissées sur une ossature métallique et d'un panneau de laine de verre de 45mm, joints traités selon normes.

Placo hydrofuge pour zone humide, salle de bains.

Plafond habitation en plaque de plâtre BA 13 vissées sur rails métalliques suspendus à la charpente, joints traités.

### **Plomberie Sanitaire**

Alimentation générale en polyéthylène du bord extérieur jusqu'au dessous de la réserve d'eau chaude sanitaire, compris robinet d'arrêt général. Alimentation des différents appareils sanitaires en tuyaux PER sous gaine.

L'ensemble des éléments sanitaires est à choisir chez un fournisseur local et dans une gamme déterminée.

D'une manière générale, fourniture et pose d'une baignoire 170/70 compris robinet mitigeur bain douche.

Une vasque sur meuble avec mitigeur

Cuvette de WC à poser au sol, chasse d'eau 3/6 litres

Evier de cuisine en céramique 120/60 et son meuble blanc deux portes compris mitigeur chromé .

Branchement machine à laver la vaisselle et le linge.

### **Production d'eau Chaude Sanitaire**

Eau chaude sanitaire, cumulus électrique d'une capacité de 200L installé en zone habitable.

### **Electricité VMC Chauffage Electrique**

Electricité aux normes NFC 15-100 habitat neuf.

L'installation correspond aux normes en vigueur entièrement encastrée sous gaine, tableau de distribution équipée de coupes circuits, prise de terre, appareillage de marque Legrand ou similaire, arrivée sur douille au centre de la pièce.

Nombre de prises et d'allumages fonction des normes en vigueur.

Chauffage électrique aux normes, panneaux rayonnants dans toutes les pièces (solius eco domo atlantic) .

Chauffage sèche serviettes dans la salle de bains (nefertiti –atlantic).

Puissance et nombres fonction de la surface des pièces.

VMC HYGRO B avec bouche d'extraction, gaine souple isolées avec extraction hors du toit. Groupe de puissance appropriée.

### **Revêtements de Sols**

La pose du carrelage sera droite, désolidarisée des cloisons pour la libre dilatation.

Le choix du carrelage et des faïences sera effectué chez un fournisseur local et dans une gamme de prix de 25€ prix public.

Plinthes en faïence assorties.

Dans les chambres parquet flottant.

Fourniture et pose de 10 m<sup>2</sup> de faïences à poser à joints droits dans la salle de bains.

Habillage des seuils de porte en alu.

Tarifs Clés en main.

**100 000 € T.T.C**

Montage secteur intervention 50 km autour de Marciac 32230 (Gers).



# Réalisation avec les cloisons

