

Concept revonsbois en kit 2012

Concept Innovant !

Le Principe :

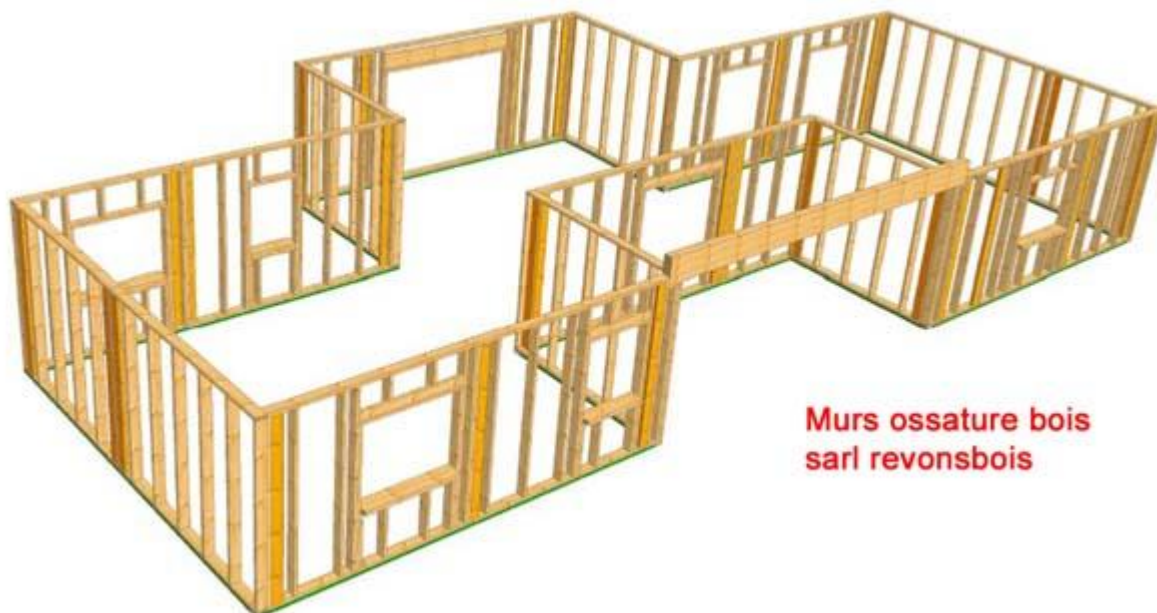
(Maison Ossature Bois en auto construction en kit) est un concept destiné à toutes personnes désireuses de construire elles-mêmes leur maison en ossature bois tout en liant économie, facilité, **rapidité et simplicité**.

Grâce au concept revonsbois, rien de plus facile!

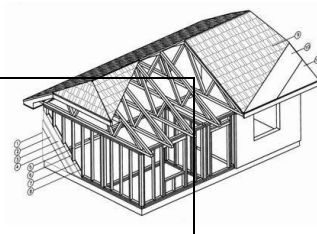
Votre maison, vous sera livrée en murs ossature bois 250 cm de hauteur, numérotés, que vous assemblerez sur place sur une dalle de béton. (Kit de fixation fourni).

Vous pourrez ainsi assembler en quelques jours, l'intégralité de tous vos murs (tout en les fixant entre eux et sur votre dalle de béton).

Un plan détaillé vous sera fourni pour l'assemblage de vos murs ainsi qu'une assistance technique téléphonique (ou en option sur place).



Murs ossature bois
sarl revonsbois



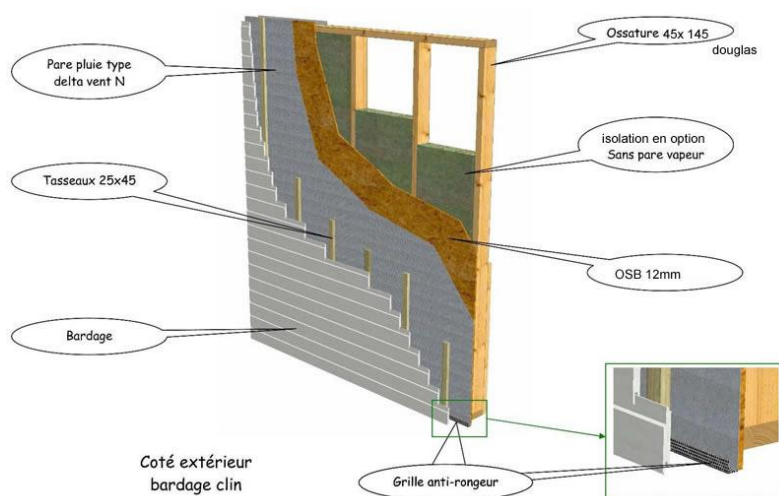
Tarifs au M² (auto-construction) A monté vous même.

Composition de nos murs :

Les murs extérieurs en ossature bois sont composés de : Ossature de 145 x 45 mm + ocb3 de 12 mm + pare pluie + tasseaux (pour bardage extérieur) hauteur des murs 2.50m.

Bardage bois livrée non monté sur les murs.

Les murs seront fabriqués par porté de 4 m environ pour pouvoir faire des murs manu transportable.



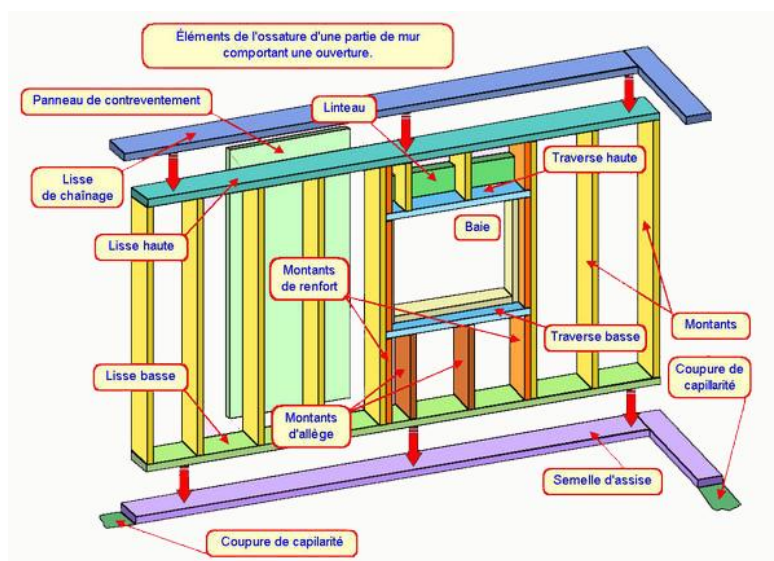
Lisse basse (semelle de fixation au sol) de 145 *45 en pin autoclave cl3.

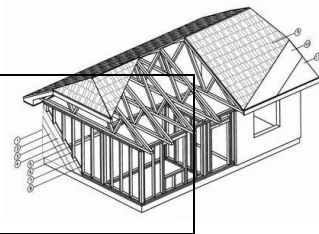
+ Coupure de capillarité

(DELTA-PROTEKT va permettre de créer une coupure de capillarité au niveau de la liaison entre semelle basse en bois et maçonnerie.).

vis béton et goujon d'encrage.

Sablier de 145 *68.





Tarifs au M² (auto-construction) A monté vous même.

Kits 1 (auto-construction)

- Kit murs ossature bois de 145*45
- Contreventement en OSB 3, de 12 mm.
- Pare pluie et tasseau bois déjà installé de 25*45.
- Découpe de réservation de menuiserie.
- *Par vapeur intérieure + tasseau pour la RT2012*
- Charpente fermette industrielle 34%
- Bardage bois extérieur en douglas class 3 -21 mm (garantie 10 ans) non pré-monté.

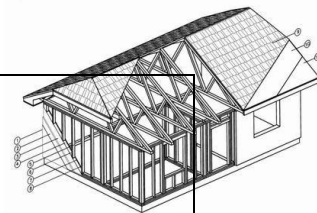
Tarifs valable à partir de 80 m²

310 € TTC / M² au sol de SHOB

Tarifs livré en France métropolitaine par camion 38 tonnes.

Pas compris dans le kit :

Les menuiseries, l'isolant, la couverture (tuiles) et les cloisons, la dalle béton, plomberie et électricité.



Exemple de charpente industrielle type fermette.

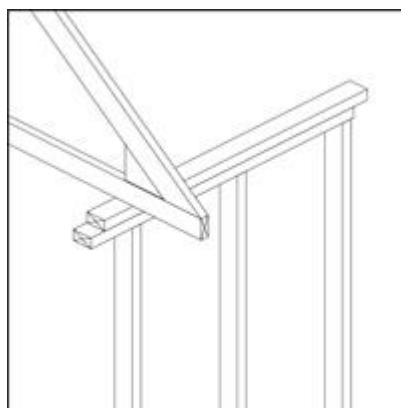
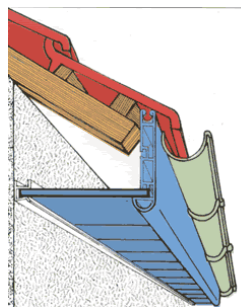
Prévue pour plafond en Placoplatre.

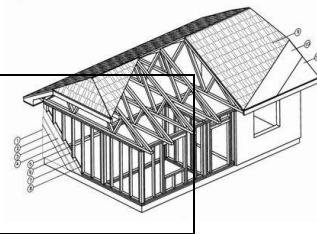
Pente prévue 19° soit 34% environ, débord de toit 30 cm.



Non fourni dans le kit :

- Tuiles (47kg/m² maxi)
- isolant
- Placoplatre non fourni.
- Planche de rive et finition.
- Liteau et par pluie.





Tarifs au M² (auto-construction) A monté vous même.

Kits 2 (auto-construction)

- Kit murs ossature bois de 145*45
- Contreventement en OSB 3, de 12 mm.
- Pare pluie et tasseau bois déjà installé de 25*45.
- *Par vapeur intérieure + tasseau pour la RT2012*
- Charpente fermette industrielle.
- Bardage bois extérieur douglas class 3 -21 mm (garantie 10 ans) non pré-monté.
- les menuiseries pvc * non posé.

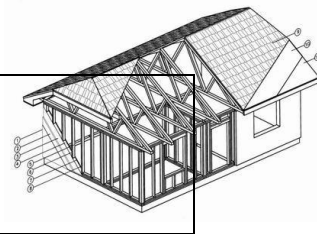
Tarifs valable à partir de 80 m²

480 € TTC / M² au sol de SHOB

Tarifs livré en France métropolitaine par camion 38 tonnes.

Pas compris dans le kit :

L'isolant, la couverture (tuiles) et les cloisons, la dalle béton, plomberie et électricité.



Tarifs au M² (hors d'eau)
Réalisation possible à 50 km maxi de nos bureaux.

Ne rentre pas dans le cadre d'un contrat C.M.I

Montage 1 (*Montage du kit1, kit 1 compris dans le prix*)

(Monté par notre société sous garantie décennal.)
Murs, fermette industrielle, pose du bardage.

500 € TTC / M² au sol

Pas compris dans le kit :

Les menuiseries, l'isolant, les cloisons, la dalle béton, fondation, plomberie et électricité.

La fourniture des tuiles et la pose.

Montage 2 (*Montage du kit 2, kit 2 compris dans le prix*)

(Monté par notre société sous garantie décennal.)

Kit hors d'eau et hors d'aire (le clos) murs, toiture et menuiseries. **(Sans fondation)**

Murs, charpente fermette industrielle avec fourniture des tuiles (couverture).

Pose des menuiseries PVC et barrage bois extérieur.

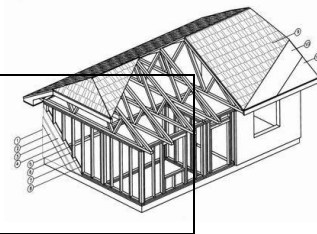
800 € TTC / M² au sol

La pose de la couverture sera réalisée par une société partenaire.

Bardage bois extérieur en pin autoclave class 4 -21 mm (garantie 10 ans)

La réalisation des fondations (dalle béton) reste à votre charge.

Pour la plomberie nous pouvons vous conseiller un artisan local.



LE KIT soubassement bois sur pilotis

Des solives, coupées à longueurs selon les plans définitifs.

Une structure périphérique et porteuse en lamellé collé (BLC) :

Un lot d'accessoires pour l'assemblage et la mise en œuvre : sabot métalliques, équerres de renfort et tirefonds

Un plan de pose en couleur et plastifié.

Les études de dimensionnement et les plans de pose sont réalisés par le service technique

Pour le tarif m² selon type de maison 110 €/m² environ

- BLC
- Panne 220
- osb 12 mm
- isolant 20 cm
- par vapeur
- Osb de 22 mm

