

Tarifs au M² -2010(auto-construction) A monté vous même.

Kits 1 (auto-construction)

- Kit murs ossature bois de 145*45 (bois douglas CL3)
- Charpente fermette industrielle.
- Contreventement en OSB 3, de 12 mm.
- Pare pluie et tasseau bois déjà installé de 25*45.
- Découpe de réservation de menuiserie.

300 € TTC / M² au sol de SHOB

Pas compris dans le kit :

Les menuiseries, le bardage, l'isolant, la couverture et les cloisons, la dalle béton, plomberie et électricité.

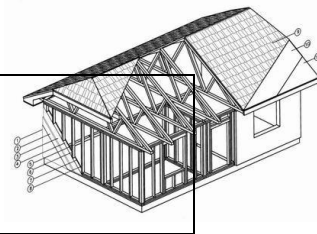
Kits 2 (auto-construction)

- Kit murs ossature bois de 145*45 (bois douglas CL3)
- Charpente fermette industrielle.
- Contreventement en OSB 3, de 12 mm.
- Pare pluie et tasseau bois déjà installé de 25*45.
- Bardage bois extérieur en pin autoclave class 4 -21 mm (garantie 10 ans) non pré-monté.
- Découpe de réservation de menuiserie et les menuiseries pvc * non posé.

470 € TTC / M² au sol de SHOB

Pas compris dans le kit :

L'isolant, la couverture et les cloisons, la dalle béton, plomberie et électricité.



Tarifs au M² -2010 (hors d'eau)
Réalisation possible à 50 km maxi de nos bureaux.
Ne rentre pas dans le cadre d'un contrat C.M.I

Montage 1 (Montage du kit1, kit 1 compris dans le prix)

(Monté par notre société sous garantie décennal.)
Murs, charpente fermette industrielle avec fourniture des tuiles (couverture).

550 € TTC / M² au sol

Pas compris dans le kit :

Les menuiseries, le bardage, l'isolant, les cloisons, la dalle béton, plomberie et électricité.

Montage 2 (Montage du kit 2, kit 2 compris dans le prix)

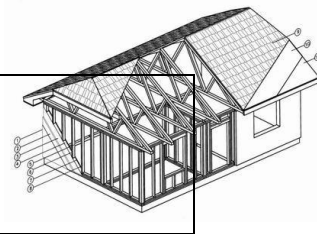
(Monté par notre société sous garantie décennal.)

Kit hors d'eau et hors d'aire (le clos) murs, toiture et menuiseries. (Sans fondation)
Murs, charpente fermette industrielle avec fourniture des tuiles (couverture).
Pose des menuiseries PVC et barrage bois extérieur.

800 € TTC / M² au sol

La pose de la couverture sera réalisée par une société partenaire.
Bardage bois extérieur en pin autoclave class 4 -21 mm (garantie 10 ans)

La réalisation des fondations (dalle béton) reste à votre charge.
Pour la plomberie nous pouvons vous conseiller un artisan local.



FONDATIONS

Les caractéristiques et le coût des fondations dépendent de la nature du terrain et de l'architecture choisie. Dans notre région sur terrain propre et plat :

- Dalle béton armé de type « radier »
- Film anti-termites
- Isolation horizontale

A partir de 160 € TTC le m2

SECOND OEUVRE

- Parement intérieur : BA13 ou lambris
- Isolation en ouate de cellulose des combles perdus
- Plafonds et cloisons en BA13 sur ossatures métalliques
- Menuiseries intérieures
- Carrelage ou plancher flottant, faïence
- Plomberie, sanitaires
- Ventilation hygroréglable, électricité
- Chauffage par radiateurs rayonnants
- Eau chaude sanitaire par cumulus
- Peinture d'impression sur la totalité de l'intérieur

A partir de 380 € TTC le m2 au sol

VOIRIE ET RESEAUX DIVERS

Le coût de ces prestations dépend de l'éloignement du terrain, de son accessibilité, de sa viabilisation, ...

A définir après visite du site

PERMIS DE CONSTRUIRE

Constitution et dépôt du dossier

A partir de 800 € TTC