

Assainissement Non Collectif Individuel

Compactes - Prêtes à poser - Sans énergie

>> Filières **CP 5** et **7EH** (PEHD)

EPURFIX[®]



*Meilleur rapport
Prix / Longévité*

**Épargnez en temps, gagnez en qualité...
et protégez l'environnement !**

- Livrées prêtes à poser et compactes, pour une pose de qualité
- Sans énergie ni appareil électromécanique, pour la fiabilité et l'environnement
- Un Programme d'entretien professionnel, pour la longévité des installations et la tranquillité des propriétaires

 **PREMIER TECH**
AQUA PURFLO



Filtre compact coco Premier Tech

100%

**ORGANIQUE & NATUREL
RENOUVELABLE
SANS ENERGIE*
USAGE INTERMITTENT**

* pour le traitement

Principe

Fabriquées en France par Calona Purflo et présentant les Agréments Ministériels (N°2010-018), les Filières EPURFIX® sont conçues pour dépolluer efficacement l'eau usée domestique de l'habitat individuel et des petits ensembles collectifs. Après prétraitement dans la fosse septique toutes eaux (traitement primaire), les eaux usées sont épurées au sein d'un milieu filtrant composé de copeaux de coco : le Filtre compact coco Premier Tech.

Après traitement, les résultats épuratoires sont durablement meilleurs que les exigences réglementaires (art. 7 de l'arrêté du 07/09/09). Suivant l'avis du Bureau d'étude et/ou du SPANC, le rejet des eaux usées traitées peut se faire par infiltration dans le sol, ou déversement dans le milieu hydraulique superficiel (articles 11 à 13 de l'arrêté du 7 septembre 2009 et avis d'agrément).

Ouvrages strictement enterrés, vue en coupe proposée pour une meilleure compréhension - Visuels non contractuels



Cas d'implantation d'une filière complète EPURFIX® CP 5EH type (fosse septique toutes eaux et filtre EPURFIX®)

1. Fosse septique toutes eaux PURFLO®

Indispensable, elle reçoit l'ensemble des eaux usées domestiques (*sauf eaux parasites*) et est ventilée*. Avec son Préfiltre intégré (*Technologie Premier Tech*), elle piège les matières et particules grossières, protégeant ainsi le filtre EPURFIX®.
(*norme XP-DTU 64.1)

2. Filtre EPURFIX®

Fonctionnant sans énergie, il recueille gravitairement les eaux prétraitées qui sont réparties sur la surface du milieu filtrant « coco » au moyen d'un système de distribution gravitaire breveté (*rampe d'alimentation, auget basculant et plaques de distribution*).

3. Milieu filtrant Filtre compact coco Premier Tech

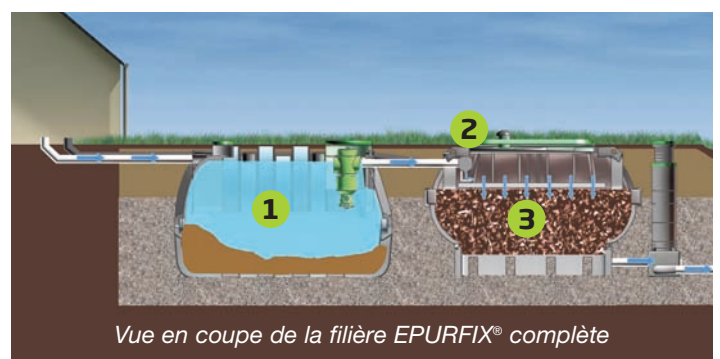
Lieu d'accomplissement de l'épuration, composé de copeaux de coco, il assure le traitement biologique, la filtration et la rétention des polluants jusqu'à leur dégradation.

4. Regard de prélèvement et/ou d'infiltration (très conseillé)

Pour le contrôle de bon fonctionnement et/ou pour distribuer l'effluent traité vers une zone d'infiltration.

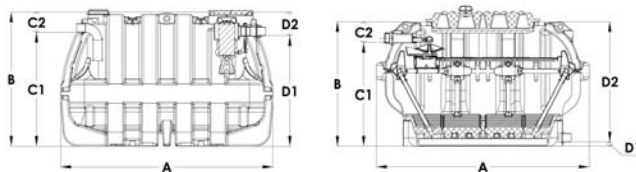
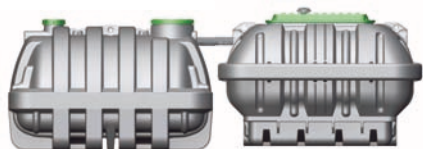
5. Evacuation des eaux usées

Infiltration ou déversement milieu hydraulique superficiel, selon art. 11 à 13 de l'arrêté du 7 Septembre 2009.



Caractéristiques techniques

Filière complète avec filtre **EPURFIX**[®] (fosse septique toutes eaux fournie)

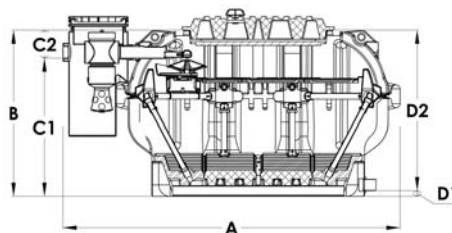
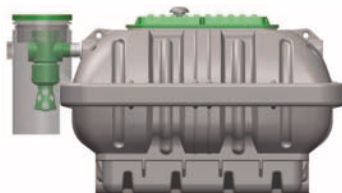


Désignation de la filière complète (fosse septique toutes eaux fournie)	FOSSE SEPTIQUE TOUTES EAUX « PURFLO POWER » mesures en m, haut. couvercle : 0.02m, haut. réhausse : 0.15m (option)							FILTRE « EPURFIX [®] CP » mesures en m, haut. couvercle : 0.18m, haut. réhausse : 0.15m (option)						
	Capacité	(A) Long	Larg	(B) Haut d'enfouissement*	(C1/C2) FEE**	(D1/D2) FES**	Poids (kg)	Capacité	(A) Long	Larg	(B) Haut d'enfouissement*	(C1/C2) FEE**	(D1/D2) FES**	Poids (kg)
Filière EPURFIX 5 EH/pp (réf. 10D05EH-FS3)	3m ³	2.48	1.80	1.28	1.05 -0.23	1.01 -0.27	130	5 EH	2.48	2.04	1.44	1.21 -0.23	0,05 -1.39	500
Filière EPURFIX 5 EH/pp (réf. 10D05EH-FS4)	4m ³	2.48	1.80	1.56	1.32 -0.24	1.28 -0.28	155	5 EH	2.48	2.04	1.44	1.21 -0.23	0,05 -1.39	500
Filière EPURFIX 7 EH/pp (réf. 10D07EH-FS4)	4m ³	2.48	1.80	1.56	1.32 -0.24	1.28 -0.28	155	7 EH	3.46	2.04	1.46	1.25 -0.21	0,05 -1.41	700
Filière EPURFIX 7 EH/pp (réf. 10D07EH-FS5)	5m ³	2.48	2.00	1.73	1.48 -0.25	1.44 -0.29	190	7 EH	3.46	2.04	1.46	1.25 -0.21	0,05 -1.41	700

(* mesure du bas de l'ouvrage jusqu'au niveau le plus haut du trou d'homme, couvercle non monté ; ** fils d'eau mesurés : du bas (nombre positif), puis depuis le niveau le plus haut du trou d'homme, couvercle non monté (nombre négatif))

Nous consulter pour accessoires et périphériques. Cotes ci-dessus non contractuelles, et pouvant varier de +/- 3%.

Filtre **EPURFIX**[®] réhabilitation (Boîte à préfiltre fournie, fosse septique toutes eaux non fournie mais indispensable)



Désignation du filtre réhabilitation (avec boîte à préfiltre, fosse septique toutes eaux non fournie)	FILTRE « EPURFIX [®] CP VERSION REHABILITATION » avec Boîte à préfiltre (réhausse ajustable intégrée, haut. : 0 à 0.15m) mesures en m ; EPURFIX [®] CP : haut. couvercle 0.18m, haut. réhausse 0.15m (option)					
	(A) Long	Larg	(B) Haut d'enfouissement*	(C1/C2) FEE**	(D1/D2) FES**	Poids (kg)
Filtre EPURFIX 5 EH/pp (réf. 10D05EH-REHAB)	2.95	2.04	1.44	1.21 -0.23	0.05 -1.39	520
Filtre EPURFIX 7 EH/pp (réf. 10D07EH-REHAB)	3.93	2.04	1.46	1.25 -0.21	0.05 -1.41	720

(* mesure du bas de l'ouvrage jusqu'au niveau le plus haut du trou d'homme, couvercle non monté ; ** fils d'eau mesurés : du bas (nombre positif), puis depuis le niveau le plus haut du trou d'homme, couvercle non monté (nombre négatif))

Nous consulter pour accessoires et périphériques. Cotes ci-dessus non contractuelles, et pouvant varier de +/- 3%.

Performance et stabilité reconnues

Au 01/10/2010, les dispositifs de traitement EPURFIX[®] CP 5 et 7 EH, et EPURFLO[®] MAXI CP de 5 à 17 EH, sont les seules solutions avec Filtre compact coco Premier Tech ayant reçu l'Agrément Ministériel* et à être intégralement parues au Journal Officiel, conformément à l'arrêté du 07/09/09, (N°2010-018, N°2010-17). Gage de leur niveau de qualité et de performance, EPURFIX[®] CP et EPURFLO[®] MAXI CP sont les premières filières d'A.N.C agréées avec validation de leurs règles d'extrapolation.

(* : Ministère de l'Energie, de l'Ecologie, du Développement Durable et de la Mer en charge des technologies vertes et des négociations sur le climat, par le Ministère de la Santé et des Sports, la Direction de l'eau et de la biodiversité, la Direction générale de la santé)



Dispositifs compacts, prêts et rapides à poser

Livrés avec le milieu filtrant chargé en usine, faciles à manutentionner, les EPURFIX® occupent peu de place (10,2 m² environ pour une filière complète de 5 EH). Ils peuvent être installés sur tous types de parcelles avec ou sans nappe phréatique permanente ou temporaire, sous réserve de respecter les instructions du guide d'utilisation et d'installation. Adaptables, ils peuvent être utilisés pour le neuf comme la réhabilitation (partielle ou totale). La version « Réhabilitation » est idéale pour remplacer facilement tout dispositif défectueux, avec un minimum d'investissement et de travaux.

LES

- Milieu filtrant chargé en usine
- Gain de place et pose avec ou sans nappe phréatique
- Adaptés au neuf et à la réhabilitation
- Idéal pour remplacement d'un dispositif défectueux

Conçus pour durer, l'enveloppe et le milieu filtrant présentent une garantie* décennale. Dépourvus d'appareil électromécaniques pour le traitement - compresseur, pompe, membrane,... tant à l'acquisition qu'à l'utilisation sur 10 ou 20 ans*, les EPURFIX® ont l'un des meilleurs rapports qualité/prix.

*Durée de vie minimum et réelle de fonctionnalité de votre installation, garanties sous réserve de respect de nos instructions de pose, utilisation et exploitation



Manutention facile de l'EPURFIX®

Performance, fiabilité et stabilité en toutes conditions

Les filières intégrant le Filtre compact coco de Premier Tech ont été évaluées parmi les plus efficaces du marché, mêmes dans les conditions les plus sollicitantes (essais comparatifs Européens).

Naturel, organique et breveté, ce milieu filtrant unique assure le traitement biologique, la filtration et la rétention des polluants jusqu'à dégradation.

Fonctionnant sans énergie ni réglage, non affectés par les variations d'utilisation saisonnière, les EPURFIX® conviennent pour un usage permanent comme intermittent (*domicile permanent comme habitation secondaire*).

LES

- Résultats stables et meilleurs que les exigences réglementaires
- Evalués parmi les plus efficaces
- **Usage permanent comme intermittent**, sans réglage

Technologie de pointe pour

Le milieu filtrant breveté "copeaux de coco" a été développé par l'équipe scientifique de Premier Tech.

Depuis plus de 20 ans, elle travaille au développement des meilleurs milieux filtrants. Après de multiples tests de longue échéance, en laboratoire et in situ, les copeaux de coco ont été choisis pour leur haute capacité épuratoire et leur durée de vie prévisible.



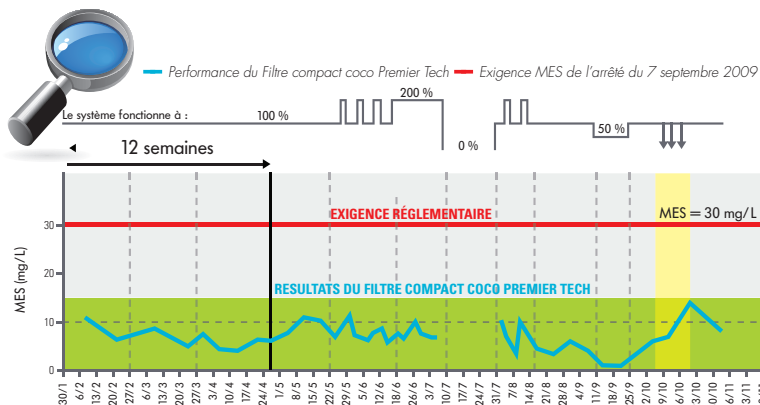
TECHNOLOGIE N°1

Le Filtre compact coco Premier Tech se classe 1^{er} des 18 technologies testées lors des essais comparatifs européens

Résultats moyens* pour le Filtre compact coco Premier Tech

Paramètres	Effluent sortie* (moyen)	Rendement de la filière
DBO5	≤ 10 mg/L	≥ 97 %
DCO	≤ 55 mg/L	≥ 91 %
MES	≤ 10 mg/L	≥ 96 %

Nitrif. généralement >90%, réduction/germes microbiens de 2 log). Test en eaux brutes à 300mg/l de MES, 330mg/l de DBO5 (*résultats moyens obtenus lors des tests réalisés (CSTB).



Performance du Filtre compact coco Premier Tech dans le cas d'une habitation individuelle de 5EH.

Assainissement durable des eaux usées domestiques

Le milieu filtrant breveté par Premier Tech agit aussi comme une barrière physique qui protège naturellement l'environnement. Dans toutes les conditions (climat froid ou chaud, etc...), il offre toujours un rendement très élevé. Ecologiques, les EPURFIX® fonctionnent sans énergie ni appareil électromécanique pour le traitement.

Le milieu filtrant utilisé est organique, végétal et initialement valorisé. En fin de cycle, il est renouvelable tous les 10 ans suivant le niveau d'utilisation (et recyclable sous forme de compost), sans travaux de terrassement. Pour la pérennité de votre installation et votre tranquillité, tant pour l'Entretien annuel que ce Renouvellement, nos artenaires locaux proposent un service d'exploitation adapté et professionnel.



Les EPURFIX® sont éligibles à l'Eco-prêt à taux zéro pour le particulier (soumis à conditions, voir <http://www.assainissement-non-collectif.developpement-durable.gouv.fr>)



LES +

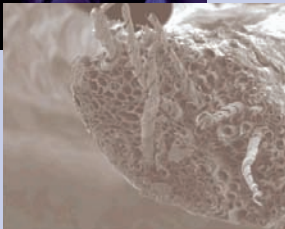
- Sans énergie ni appareil électromécanique pour le traitement
- Milieu filtrant organique, végétal et valorisé
- Renouvelable tous les 10 ans environ (recyclable), sans travaux de terrassement

l'Assainissement Non Collectif



Dans EPURFIX® et EPURFLO®, par un procédé breveté d'alimentation et d'aération, les copeaux de coco calibrés agissent comme de petites éponges à fort pouvoir d'absorption (5 fois plus que le sable), avec une très grande surface de contact, biologiquement très réactives.

Elles permettent aux bactéries nidifiées d'assurer un haut niveau d'épuration dans un volume restreint, en toutes conditions.



Protection de l'investissement, Tranquillité et Sécurité des propriétaires : un Programme d'entretien professionnel

L'exploitation de l'A.N.C. est une obligation (Art. 15 et 16 de l'arrêté du 07/09/09). Pour les Filtres compacts coco, il s'agit notamment* de l'Entretien Annuel et du Renouvellement du milieu filtrant usagé (tous les 10 ans environ, selon utilisation). Pour le bon fonctionnement des installations, la sécurité des personnes et la fiabilité des interventions, ces opérations doivent être confiées à des professionnels formés au produit et aux interventions en conditions difficiles.

Fort de l'expérience de plus de 50.000 filtres suivis quotidiennement depuis près de 20 ans (Québec et Amérique du Nord), nous proposons le Programme d'entretien le plus adapté.

En savoir plus sur ce Programme : 02 51 85 00 36 ou ptap-services@premiertech.com

(*vidange de la fosse septique avant atteinte des 50% de volume utile non comprise, à prévoir)



Entretien annuel



Renouvellement (tous les 10 ans environ)



Premier Tech Aqua Purflo (APC et Calona Purflo) est l'un des leaders du marché français dans les domaines de l'Assainissement non collectif, du Stockage d'eau, de la Récupération des eaux de pluie et des Stations de relevage. Premier Tech Aqua Purflo apporte aux professionnels de l'eau les solutions les plus innovantes, performantes et durables.

Par le biais d'APC et Calona Purflo, la société connaît un développement continu depuis 1983, en maîtrisant l'intégralité du cycle de conception, fabrication et commercialisation d'ouvrages rotomoulés et composites. Elle partage quotidiennement son expérience avec des industriels du monde entier, par le transfert de savoir-faire et de technologies.

Premier Tech Aqua Purflo a comme mandat de déployer ses marques et produits en conjonction avec ceux de Premier Tech sur le marché européen.

>> 23 Millions d'EUROS de chiffre d'affaires annuel

>> 3.000 Tonnes de PEHD transformées



>> Plus de 120.000 foyers équipés de nos ouvrages ces 8 dernières années

>> Une présence dans le monde entier.

C'est tout comme : 02 41 63 27 35 - Visuels non contractuels

Assainissement Non Collectif individuel



EPURFIX®



EPURFLO® Maxi

Assainissement Non Collectif regroupé



EPURFLO® Mini



EPURFLO® Mega et Giga

Compactes - Prêtes à poser - Sans énergie
Filières avec Filtre compact coco Premier Tech

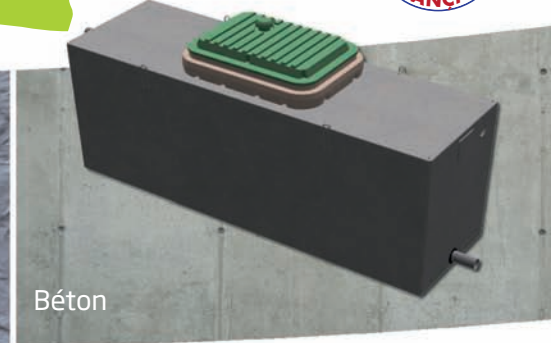
TECHNOLOGIE N°1



Polyéthylène HD



Polyester armé



Béton



Soucieux de l'environnement, PURFLO a fait imprimer ce document sur papier 100 % recyclé par une entreprise Imprim'vert qui garantit la gestion des déchets dangereux dans les filières agréées.

Pour en savoir plus :
www.ptaquapurflo.com

B.P. 80 092 - 49290 CHALONNES S/LOIRE - FRANCE

Tél. (33) 02 41 74 30 30 - Fax (33) 02 41 74 30 40

E-mail : pta-purflo@premiertech.com



sarl Revonsbois
route de mirande
32230 marciac
Tel : 05.62.08.17.86
Fax : 05.62.08.17.66
Email : info@revonsbois.com